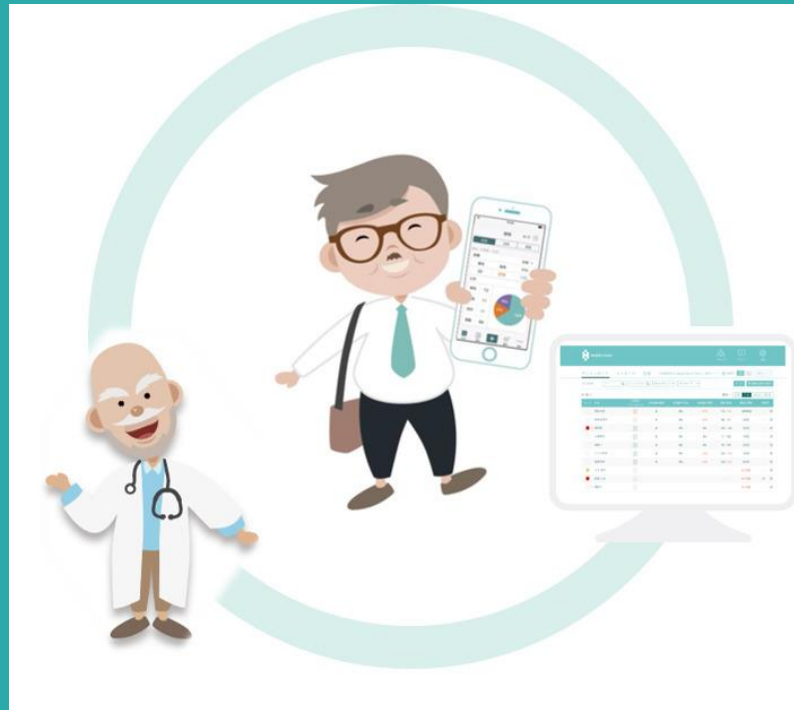


シクヘルスによる行動変容が  
アンケート調査の結果から導かれました。



## ユーザーアンケート調査

### シンクヘルス活用後の糖尿病診療・治療の変化に関するユーザーアンケートを実施しました

対象：下記の2点を満たす患者さん

- 2020年1月1日から2月29日の期間内に1回以上のアプリ内入力がある患者さん
- アプリ内で1型糖尿病もしくは2型糖尿病と入力のある患者さん

回答数：296

- 医療機関とパートナー登録している患者さん144名
- 医療機関とパートナー登録されていない一般患者さん152名



For 糖尿病患者さん

Q. 糖尿病治療に対して、  
以前よりも前向きに取り組んでいる

**74.9%** が、「とても感じる」、「やや感じる」と回答しました。



For 糖尿病患者さん

## Q. 血糖値など日々の測定が より習慣化した

**84.4%** が、「とても感じる」、「やや感じる」と回答しました。

## Q. 以前よりも自分の血糖値の変化に 注意を払うようになった

**85.1%** が、「とても感じる」、「やや感じる」と回答しました。





For 糖尿病患者さん

Q. シンクヘルスは、  
簡単に記録ができる

**84.4%** が、「とても感じる」、「やや感じる」と回答しました。

Q. 食生活に注意を払うようになった

**72.9%** が、「とても感じる」、「やや感じる」と回答しました。

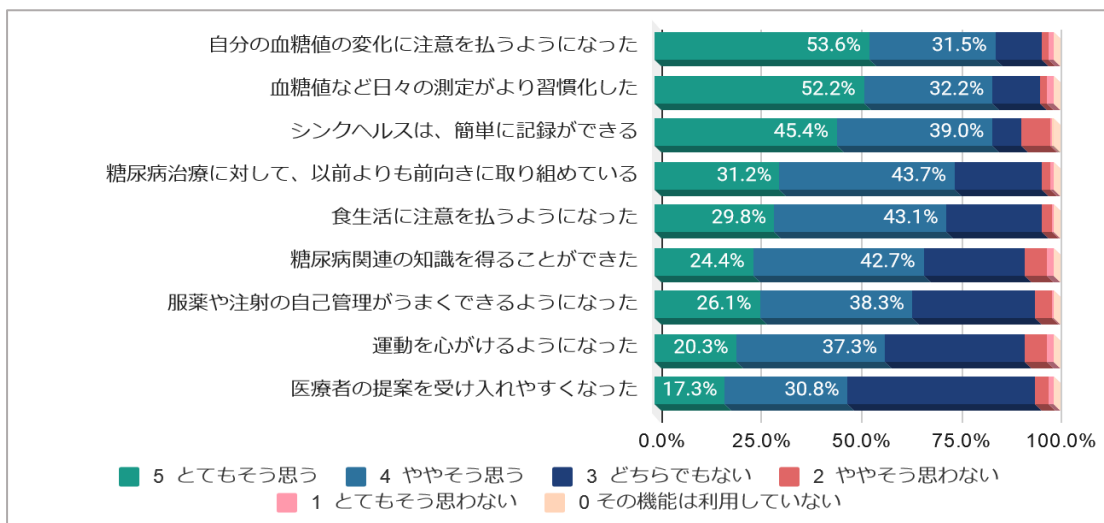


# 患者さん対象アンケート詳細

## 調査期間

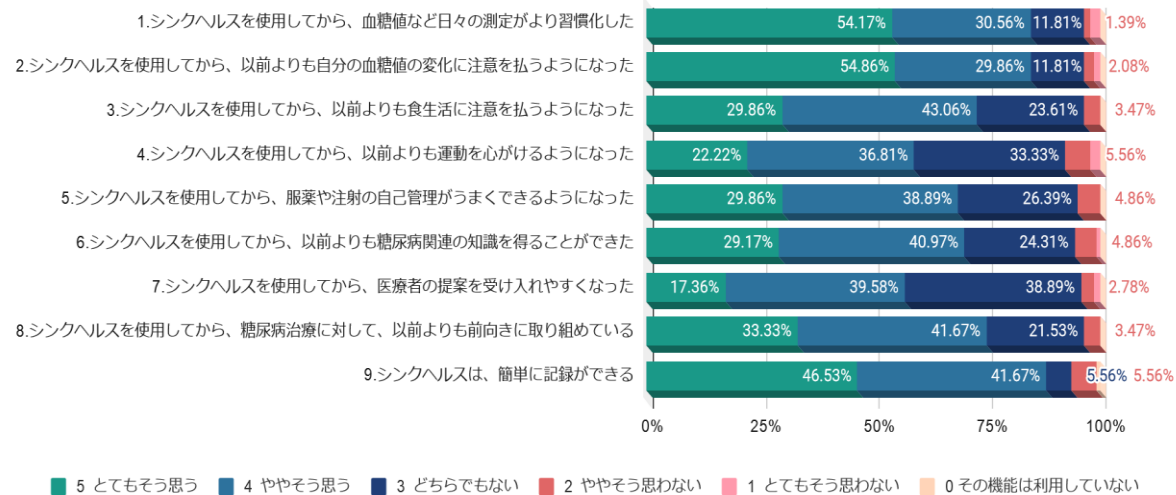
2020年4月10日(金)～2020年4月23日(金)

## 合算(296名)



## 内訳(医療機関との接続あり:146名、医療機関との接続なし:152名)

### 医療機関との接続あり



### 医療機関との接続なし

